

PC PANG: 컴퓨터 정보 자동 수합 소프트웨어



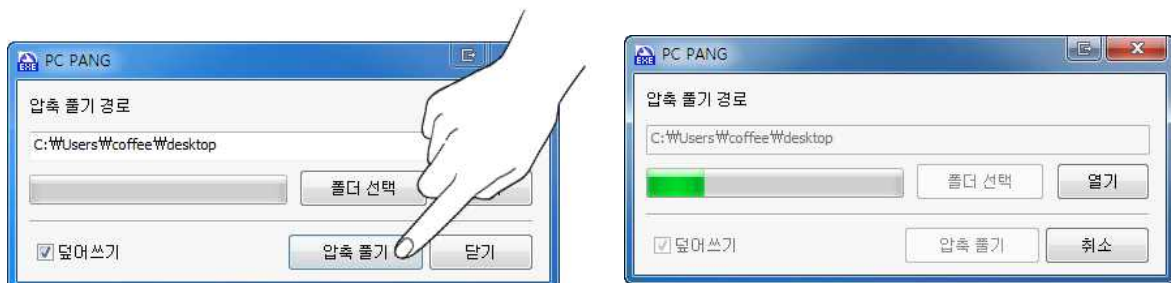
PANG(팡)은 제주어로 '짐을 저 나르다 쉬는 곳'이란 뜻입니다. PC PANG은 컴퓨터가 자동으로 정보를 수합하고, 교사는 삶의 여유를 가지면서 교육에 재미를 느낄 수 있는 여건을 만들어보려는 제주 선생님들의 작은 노력에서 시작되었습니다.

이 프로그램과 더불어 코딩교육 소프트웨어 및 교육자료 등을 아래 홈페이지에서 이용하실 수 있습니다.

○ 은길샘 홈페이지: <http://codei.kr> [네이버, 구글에서 은길샘으로 검색해보세요!]

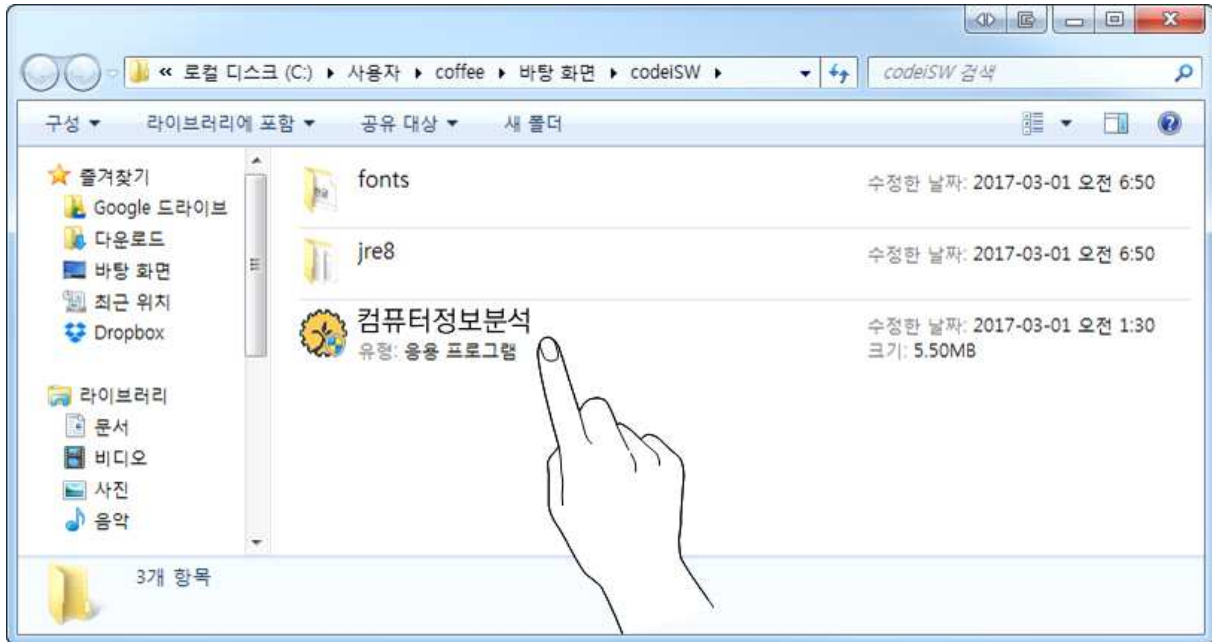
1. 프로그램 실행 및 압축 풀기

- 메신저 등으로 받은 파일을 실행하면 아래 좌측 그림과 같이 나타납니다.
- 교내 공유 가능한 네트워크 폴더가 있으면 해당 방법을 추천합니다.
- [압축 풀기]를 클릭하면 압축이 풀리면서 바탕화면에 [코드아이] 폴더가 만들어집니다.

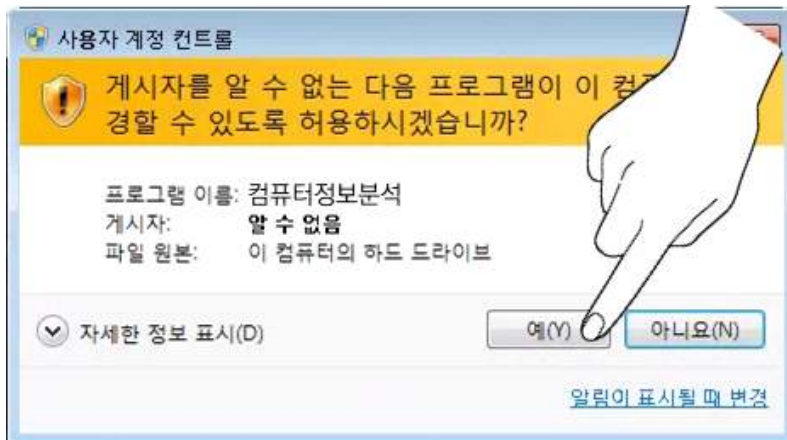


2. 프로그램 실행하기

- 압축이 풀리면 아래 그림과 같이 창이 나타납니다.
- [컴퓨터정보분석] 파일을 더블클릭하여 실행합니다.



- 아래 그림과 같이 창이 뜨면 [예]를 클릭합니다.

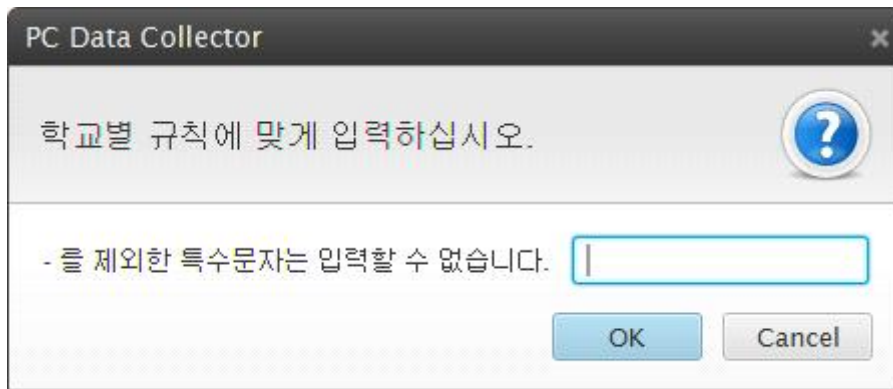


3. 컴퓨터이름 변경하기

- 교실 변경 또는 사용자가 바뀌었을 경우에 실행해야만 실제 취급자를 알 수 있습니다.
- 좌측 하단 [컴퓨터이름변경]을 클릭합니다.

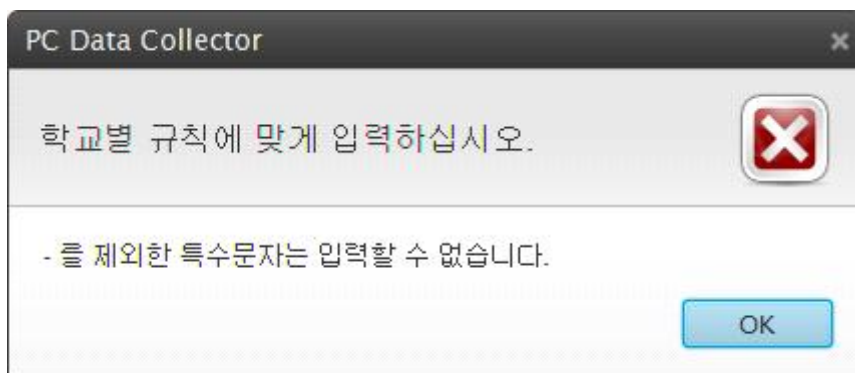


- 아래와 같은 창이 뜨면 학교별 규칙에 맞게 입력한 후 엔터키를 누르거나, [OK]를 클릭합니다.



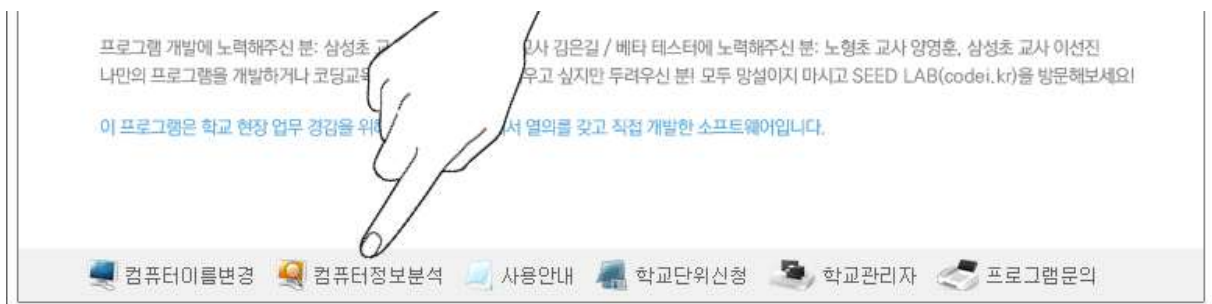
- ※ -를 제외한 특수문자는 입력할 수 없습니다.
- ※ 컴퓨터를 식별하기 위하여 장소-사용자이름(취급자)으로 작성하면 편리합니다.
(예) 3학년 1반 홍길동 선생님 컴퓨터: **3-1-홍길동**
(예) 교무실 김갑순 선생님 컴퓨터: **교무실-김갑순**
(예) 1학년 협의실 좌측 컴퓨터: **1학년협의실-좌측컴퓨터**

- 특수문자를 잘못 입력한 경우 아래와 같은 메시지가 나타납니다. [OK]를 클릭하고 다시 입력합니다.

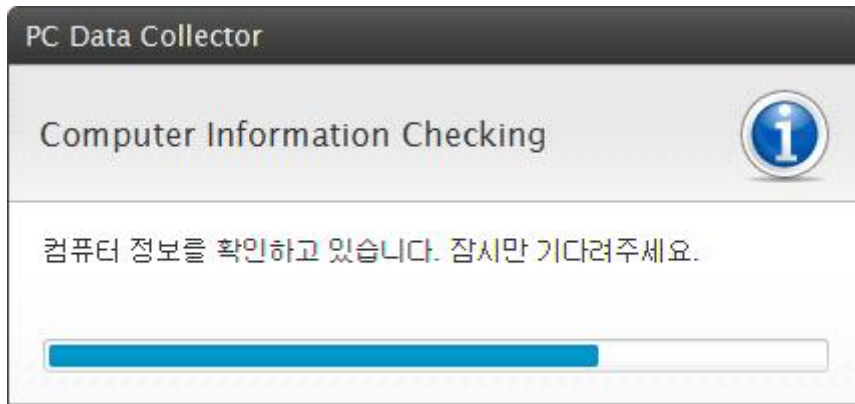


4. 컴퓨터 정보 분석 및 제출하기

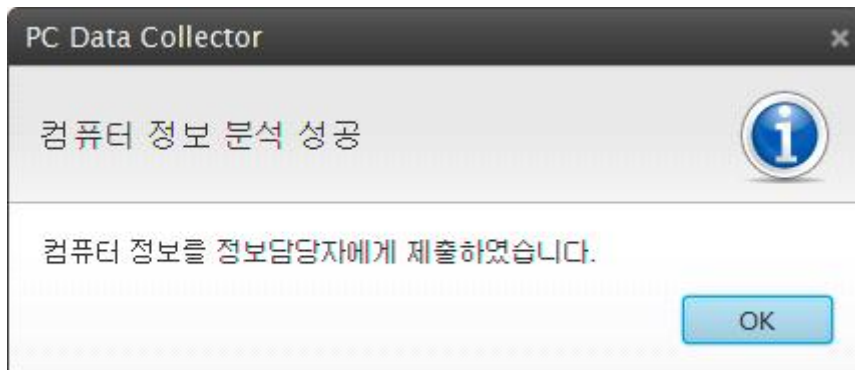
- 내 컴퓨터의 하드웨어 및 소프트웨어 정보를 분석하여 정보담당자에게 제출합니다.
- 하단 [컴퓨터정보분석]을 클릭합니다.



- 분석 진행 상황이 아래와 같이 나타납니다. 컴퓨터 성능에 따라 다소 시간이 걸릴 수 있습니다.



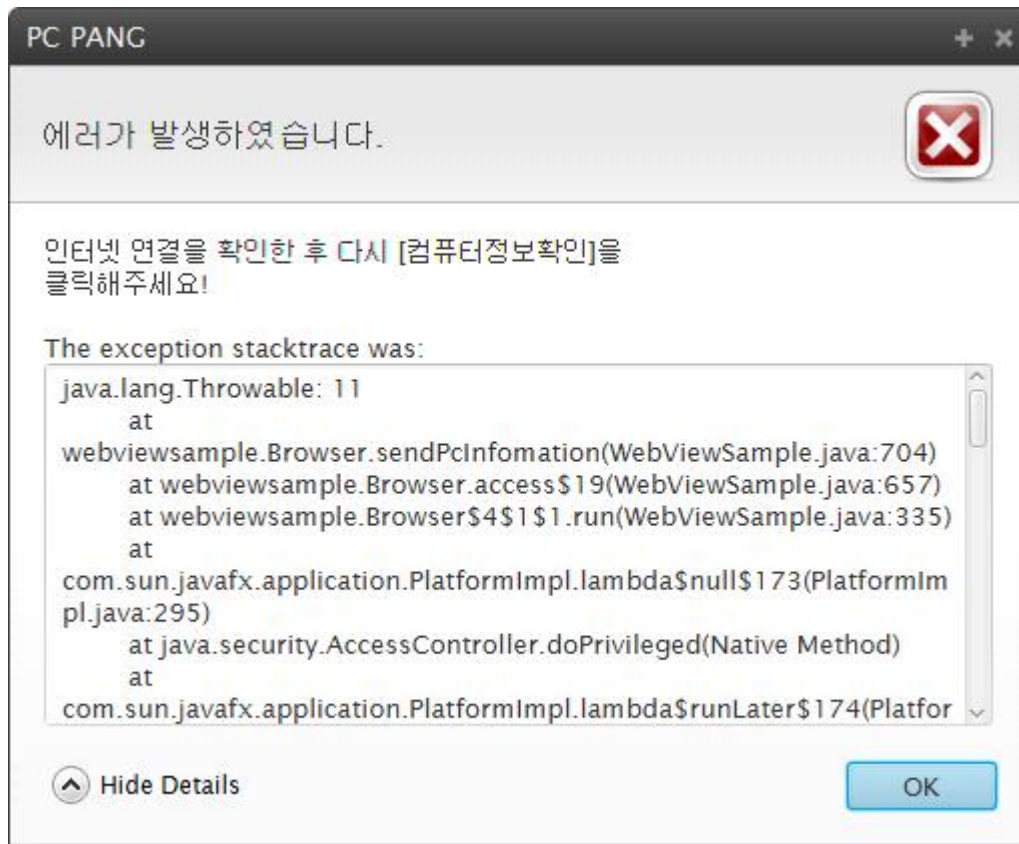
- 컴퓨터 정보 분석 결과를 이상 없이 제출하면 아래 그림과 같이 나타납니다. 창을 닫아주시면 끝입니다.



- 인터넷에 연결되지 않은 경우 아래와 같이 출력되고, 내 컴퓨터 정보가 제출되지 않습니다. 인터넷 연결을 확인한 후 다시 [컴퓨터정보확인]을 클릭합니다.



[Show Details]를 클릭하면 아래와 같이 세부오류정보를 확인할 수 있습니다. 홈페이지로 문의하시는 경우 세부오류정보를 복사해서 함께 넣어주세요!



5. 기타 기능 안내

- 사용방법안내: 이 프로그램에 대한 사용방법을 볼 수 있습니다.
- 학교단위사용신청: 근무하시는 학교에서 사용을 희망하시는 경우 클릭하여 해당되는 정보를 제출해 주십시오. 이 프로그램은 학교 현장 업무 지원을 위해 교사들이 자발적으로 개발한 것으로, 누구든지 무료로 이용할 수 있습니다. 필요하시면 언제든지 연락주세요!
- 프로그램문의: 질문 게시판에 문의사항을 등록하시면 확인하여 댓글로 답변해 드립니다.
- 오류 발생으로 인한 문의사항은 [바탕화면] > [코드아이] > [Log] 폴더 속 PCInformation 텍스트 파일의 내용을 복사해서 함께 등록해주시면 문제해결에 도움이 됩니다.